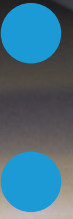




Swedish Innovation, Quality & Design



Granule Maxi[®] Pro



Personalizzata per grandi capienze

NOR:DISK
CLEAN SOLUTIONS

Granule Maxi® Pro

Granule Maxi® Pro sfrutta l'innovativa Granule Technology™ ed elimina la necessità del prelavaggio.



Granule Maxi® Pro è una lavapentole a caricamento frontale basata sul concetto No Pre-Washing™ destinata a cucine di dimensione medio-grandi. La gestione delle pentole è essenziale per il flusso di lavoro in cucina. Granule Maxi Pro è il modello ad alta capacità che rende le pentole rapidamente

disponibili per essere riutilizzate. Per massimizzare questo vantaggio, è possibile personalizzare Granule Maxi Pro con la giusta combinazione di accessori. Granule Maxi Pro può essere utilizzata come soluzione autonoma o come sistema con multicassette e carrelli mobili.



Meno prodotti chimici

Risparmia in media 2,6 litri al giorno, fino a un totale di 780 litri all'anno.



Meno acqua

Risparmia in media 1.820 litri al giorno, fino a un totale di 540.000 litri all'anno.



Meno energia

Risparmia in media 66 kWh al giorno, fino a un totale di 19.800 kWh all'anno. Con EcoExchanger® è possibile risparmiare ancora di più.



Meno tempo

Pulisce pentole e padelle in 2 min. 40 sec* senza prelavaggio.



Elevata capacità

Fino a 12 GN 1/1 o 6 GN 2/1 per ciclo - fino a 264 GN 1/1 o 132 GN 2/1 o 264 GN 1/2 all'ora.



Sicurezza alimentare

Tutti i programmi di lavaggio sono conformi alle linee guida sull'igiene dello standard DIN 10512



A prova di futuro

Granule Maxi è predisposta per l'Industria 4.0, il che significa che sarà compatibile con le caratteristiche e le funzioni future.



Design intuitivo

Pannello di controllo all'altezza degli occhi. Pulsanti grandi e simboli chiari. Promemoria e messaggi sul display. Maniglia multi-livello con presa confortevole. Spia rossa e verde. Porta USB per l'esportazione dei file di registro HACCP.



SIMpel™

Codice QR con accesso online a video di formazione per gli operatori, cronologia di manutenzione e guide per la risoluzione dei problemi.

Disponibile in tre versioni

Granule Maxi® Pro è disponibile in tre diverse versioni: *Compact*, *Flow* e *FreeFlow*. Ogni versione prevede accessori standard attentamente selezionati e può essere personalizzata in base alle proprie esigenze aggiungendo uno o più accessori intelligenti.



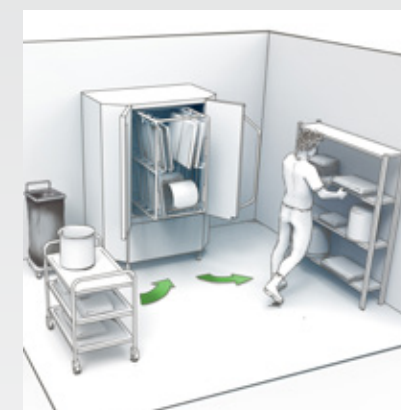
Granule Maxi® Pro - Compact Edition

Cod. art. 20721

Granule Maxi® Pro Compact Edition è una versione a installazione autonoma dotata di cassetta Pro scorrevole.

La cassetta Pro standard consente il caricamento delle stoviglie su tre livelli. È possibile aggiungere alcuni accessori per caricare una grande quantità di altri utensili da cucina, pentole e padelle di varie dimensioni.

Capacità incl. movimentazione/h: 168 GN 1/1



Granule Maxi® Pro - Compact Edition



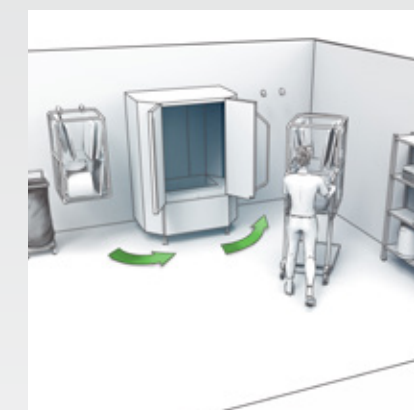
Granule Maxi® Pro - Flow Edition

Cod. art. 20722

Granule Maxi® Pro Flow Edition aumenta la flessibilità e rende l'organizzazione più ergonomica e sicura grazie a due cassette, un carrello e ganci montati a parete con protezione che consentono di appendere le cassette al muro.

Il carrello è utile per cambiare le cassette e può essere usato anche per raccogliere e trasportare le stoviglie nella sala lavaggio o in cucina.

Capacità incl. movimentazione/h: 204 GN 1/1



Granule Maxi® Pro - Flow Edition



Granule Maxi® Pro - Freeflow Edition

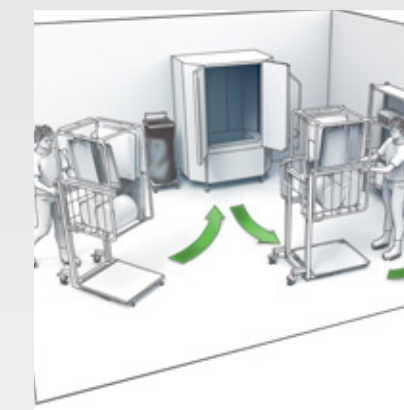
Cod. art. 20723

Granule Maxi® Pro FreeFlow Edition offre la massima flessibilità, un buon flusso di lavoro e grande capacità grazie ai due carrelli e alle due cassette.

Scegliendo questa configurazione, è possibile compiere più operazioni contemporaneamente e svuotare o riempire una cassetta mentre l'altra è in uso.

Aumenta la velocità, il flusso e la flessibilità di tutta l'area di lavaggio pentole.

Capacità incl. movimentazione/h: 228 GN 1/1



Granule Maxi® Pro - Freeflow Edition

Scopri Granule Maxi® Pro

Questo filmato su Youtube mostra l'efficienza e la versatilità della serie Granule Maxi® Pro.



La capacità di risparmio è stata calcolata in una cucina che prepara 1.500 pasti caldi al giorno ed è aperta 300 giorni all'anno. Il confronto è stato eseguito tra lavaggio manuale nel lavello e lavaggio con Granule Maxi Pro: 50% ciclo ECO, 30% Breve e 20% Normale. *NB. L'opzione EcoExchanger aggiungerà 120 secondi alla durata del ciclo.

Accessori

Le versioni Granule Maxi® Pro possono essere personalizzate in base alle proprie esigenze aggiungendo uno o più accessori e inserti intelligenti.



Seguici su YouTube per scoprire come caricare e utilizzare i diversi accessori.

Cassetta Pro per tutte le versioni di Granule Maxi Pro

Cod. art. 29361

Per il lavaggio di 12 contenitori GN 1/1 fino a 65 mm o 8 GN 1/1 fino a 200 mm.

6 GN 2/1 fino a 65 mm o 4 GN 2/1 fino a 200 mm.

12 GN 1/2 fino a 200 mm con 2 divisori (19313) o 4 GN 1/2 fino a 200 mm senza divisori.

(Incluso in tutti le versioni Granule Maxi Pro.)



Cassetta Flex, opzione per la Compact Edition

Cod. art. 24910

Cassetta con una guida centrale ripiegabile che consente di caricare oggetti più grandi. La larghezza massima di carico tra le guide centrali è di 474 mm.

Per il lavaggio di contenitori fino a 200 mm di profondità: 8 GN 1/1, o 4 GN 2/1, o 16 GN 1/2 (utilizzando 4 divisori nella cassetta).



Carrello portacassetta

Cod. art. 22845

Per spostare la multicassetta.

(Incluso nelle versioni Granule Maxi Pro Flow e FreeFlow)



Vassoio raccogliacqua per carrello portacassetta

Cod. art. 14565

Impedisce all'acqua e ai residui di cibo di sporcare il pavimento.

(Incluso nelle versioni Granule Maxi Pro Flow e FreeFlow)

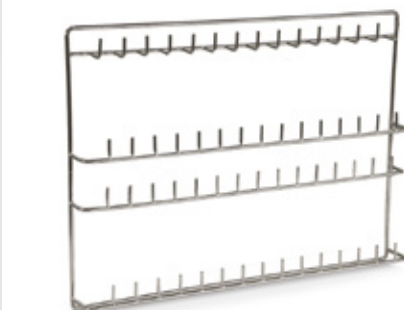
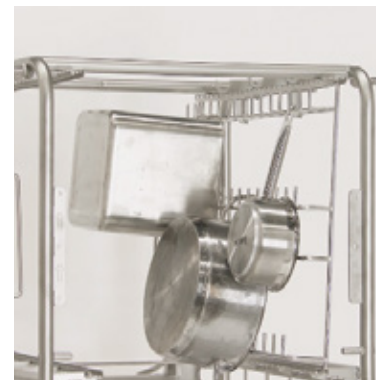


Divisori per contenitori GN (dimensioni GN 1/9-2/3)

Cod. art. 19313

Per caricare contenitori GN 1/2, 1/3, 1/6, 1/9 e 2/3. Capacità: 4 x GN 1/2 o 8 x GN 1/4. Altre opzioni possibili: 2 x GN 2/3 e 2 x GN 1/3 o 4 x GN 1/6 o 6 x GN 1/9.

(Inclusi in tutte le versioni Granule Maxi Pro)



Supporto per pentole e casserole

Cod. art. 10972

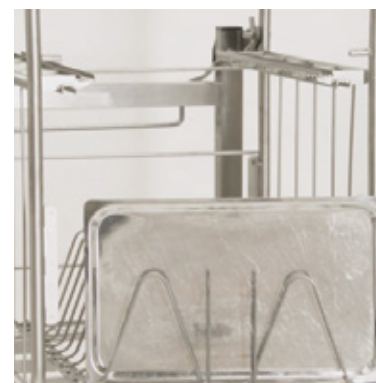
Capacità: 3-5 pentole/casserole con manici lunghi o corti appese ai ganci.



Supporto per utensili

Cod. art. 10362

Per mestoli, fruste ecc. (altezza massima 500 mm).



Supporto per coperchi e vassoi

Cod. art. 10950

Capacità: fino a 9 coperchi e vassoi piatti GN 1/1.



Supporto per bacinelle GN piccole

Cod. art. 25549

Capacità: fino a 6 bacinelle GN 1/3 o 12 GN 1/6 o 18 GN 1/9.

Supporto per ciotole e pentole piccole

Cod. art. 10004

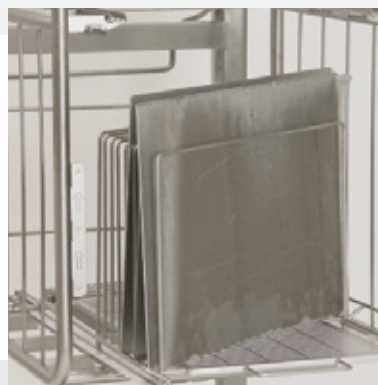
Capacità: fino a 3-5 ciotole o pentole.



Inserto per teglie

Cod. art. 22017

Capacità: 8 x teglie 600 x 400 mm, un bordo di massimo 20 mm.



Cestello a rete con coperchio

Cod. art. 21477

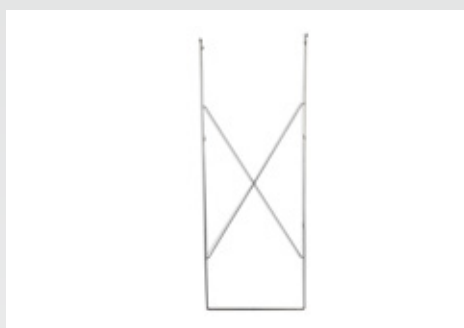
Per mestoli, fruste ecc. (altezza massima 500 mm).



Supporto per riporre gli accessori

Cod. art. 10595

Per riporre inserti e accessori non in uso. Può essere appeso su entrambi i lati della macchina.



Granule Maxi® Pro dati tecnici

Generali	
Design	Compact Edition / Flow Edition / FreeFlow Edition
Dimensioni esterne (A x L x P)	2.039 mm x 1.452/1.842 mm x 1.075/1.682 mm
Volume di carico	450 litri (L 540 x A 1.060 x P 680 mm)
Peso (piena / vuota)	666 kg / 485 kg
Volume serbatoio di lavaggio	165 litri
Volume acqua di risciacquo	7 litri (programma ECO) 14 litri (programma Breve / Normale)
	<i>Per raggiungere 3.600 HUE (ai sensi della certificazione NSF/ANSI 3) sono necessari 14 litri.</i>
Volume granuli	16 litri
Temperatura acqua di lavaggio	65 °C
Temperatura acqua di risciacquo	85 °C
Livello di pressione sonora	< 70 dB (A)
Programmi e capacità	
Programmi di lavaggio con granuli	ECO: 2 min, 40 sec
	Breve: 4 min, 50 sec
	Normale: 6 min, 50 sec
Programmi di lavaggio senza granuli	ECO: 2 min, 40 sec
	Breve: 3 min, 40 sec
	Normale: 5 min, 40 sec
Capacità massima / normale all'ora (capacità normale compreso caricamento e scaricamento)	264/168 (Compact) / 264/204 (Flow) / 264/228 (FreeFlow) GN 1/1
Capacità per programma	12 GN 1/1 fino a 65 mm profondità o 8 GN 1/1 fino a 200 mm. 6 GN 2/1 fino a 65 mm profondità o 4 GN 2/1 fino a 200 mm.
Collegamento elettrico	
Tensione**	3 - 400 V/50 o 60 Hz + PE / 3 - 415 V/50 Hz + PE / 3 - 230 V/50 r 60 Hz + PE
Fusibili (con uscita max 21 kW)	40 A (400 V, 415 V) / 63 A (230 V)
Fusibili (con uscita max 29 kW)	50 A (400 V, 415 V)
Fusibili, riscaldamento a vapore, 0,3-2,0 bar	20 A (400 V) / 25 A (230 V)
Uscita max, alimentazione acqua calda	21 kW
Uscita max, alimentazione acqua fredda	29 kW
Motore pompa lavaggio	2 x 2,2 kW
Motore pompa risciacquo	0,37 kW
Elemento serbatoio lavaggio*	16 kW (24 kW con uscita max 29 kW)
Elemento serbatoio risciacquo*	16 kW (24 kW con uscita max 29 kW)
Classe di protezione	IPX5
Collegamento idrico	
Durezza / Collegamento	Durezza totale: 3-7 °dH, 5-12 °TH, 53-125 PPM / ¼" BSP maschio (DN20)
	<i>Nota: non utilizzare acqua ad osmosi inversa e acqua distillata.</i>
Collegamento A	Unità da 21 kW: 1-6 bar, 25 l/min, 55-65 °C (alimentazione acqua calda)
	Unità da 29 kW: 1-6 bar, 25 l/min, 5-65 °C (alimentazione acqua fredda, opzionale)
Collegamento B	Unità da 21/29 kW: 3-6 bar, 15 l/min, <20 °C
	29 kW con EcoExchanger (opzionale): 1-6 bar, 15 l/min, <20 °C
Scarico e ventilazione	
Capacità di ventilazione raccomandata con riduzione del vapore	300 m³/h
Capacità di ventilazione raccomandata senza riduzione del vapore	900 m³/h
Capacità di ventilazione raccomandata con EcoExchanger*	150 m³/h
Calore emesso nell'ambiente con riduttore di vapore (totale/sensibile/latente)	2,7 kW / 1,0 kW / 1,7 kW
Calore emesso nell'ambiente senza riduttore di vapore (totale/sensibile/latente)	4,9 kW / 1,0 kW / 3,9 kW
Calore emesso nell'ambiente con EcoExchanger* (totale/sensibile/latente)	2,0 kW / 1,0 kW / 1,1 kW
Tubo di scarico	Tubo Ø 32 mm
Scarico	Requisito capacità 50 l/min. Senza pompa di scarico, scarico a gravità.
	<i>La macchina non deve essere posizionata direttamente sopra lo scarico.</i>
Detersivo e brillantante obbligatori	Detersivo e brillantante; segnale 230 V c.a. disponibile da una scatola separata. Carico massimo totale 0,5 A.

Riduttore di vapore o Ecoexchanger®?

Granule Maxi® viene solitamente fornita con un *riduttore di vapore*, per offrire al personale un ambiente di lavoro più gradevole e per diminuire i requisiti di ventilazione dell'area di lavaggio pentole. Vengono ad aggiungersi 60 secondi alla durata del ciclo di lavaggio Breve e Normale.

EcoExchanger® è un componente aggiuntivo opzionale in grado di combinare in maniera intelligente riduzione del vapore e recupero del calore. Crea un ambiente di lavoro più piacevole e consente di risparmiare fino al 33% dell'energia necessaria per riscaldare il serbatoio di risciacquo. Vengono ad aggiungersi 120 secondi alla durata del ciclo di lavaggio, a seconda del programma di lavaggio.

Per ulteriori dettagli sul riduttore di vapore e su EcoExchanger® per Granule Maxi® Pro, è possibile rivolgersi al rappresentante o al rivenditore certificato Nor:disk.

Attrezzature di dosaggio

Il dosatore di detergente liquido e brillantante con pompa peristaltica e sensore di dosaggio del detergente è disponibile come componente aggiuntivo opzionale montato in fabbrica.

Opzione marina

Installare Granule Maxi® Pro su una nave? Garantite un funzionamento costante e un utilizzo sicuro con l'opzione Marina:

- + due sensori di livello nel serbatoio di lavaggio
- + piedini che possono essere fissati al pavimento per impedire scivolamenti o ribaltamenti
- + fermi per impedire l'oscillazione degli sportelli

Per informazioni sull'opzione marina, è possibile rivolgersi al rappresentante o al rivenditore certificato Nor:disk.

* Non funziona in simultanea.

** Per conoscere tutte le opzioni di tensione disponibili, è possibile rivolgersi al rappresentante di fiducia o consultare un listino prezzi valido.

Granule Maxi® Pro viene fornita con un cavo di alimentazione lungo 2 metri (senza spina) da collegare a un interruttore di rete approvato. L'interruttore di rete non è incluso.

Sempre SIMpel™

Tutte le soluzioni Nor:disk sono dotate di SIMpel™, un sistema di codici QR intelligente con una piattaforma dedicata a ciò. Che tu sia un utente finale o un assistente tecnico, SIMpel™ ti offre un accesso semplice e rapido a materiale specifico per il tuo prodotto.

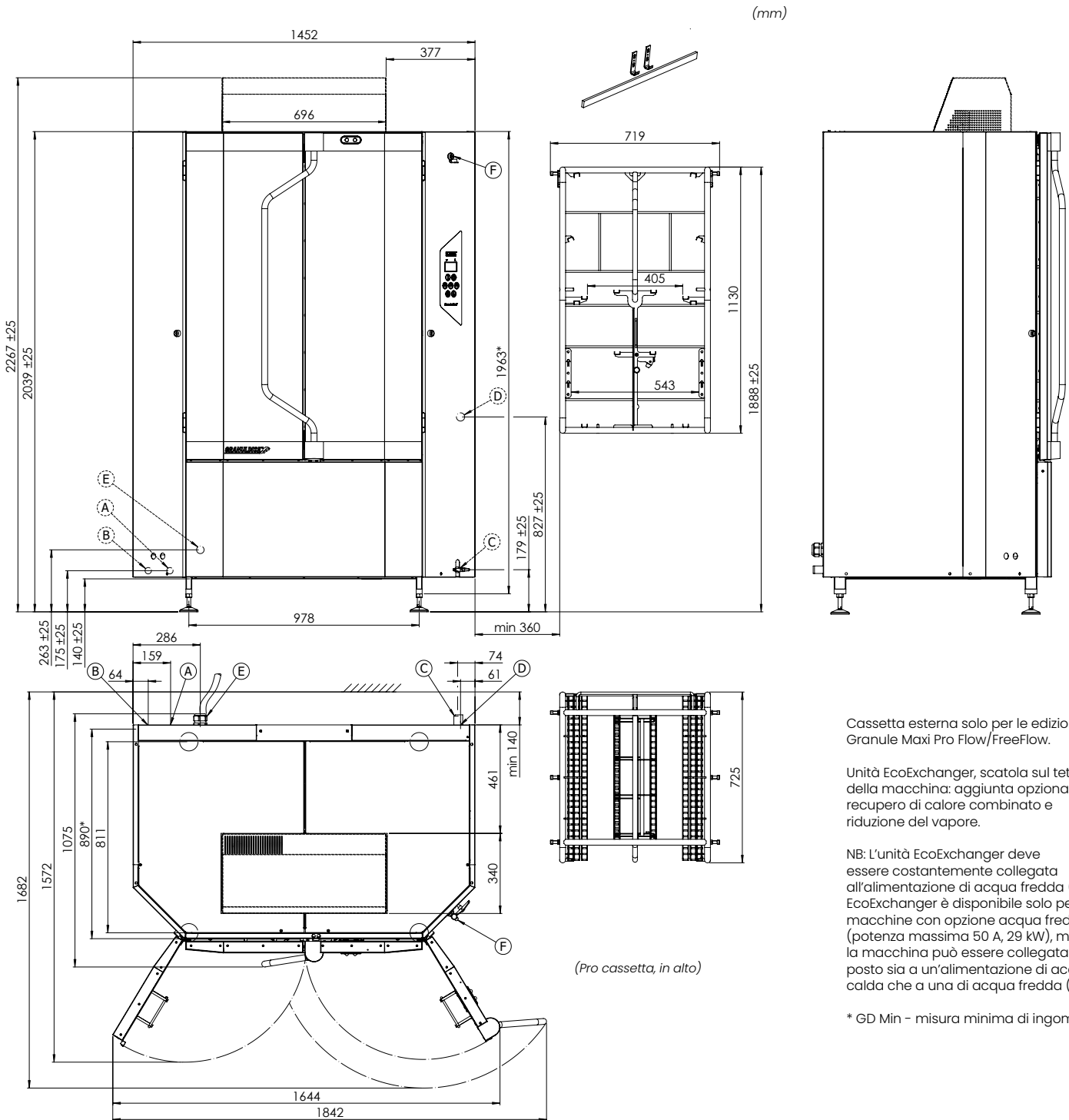
Il codice QR è il punto di collegamento tra il tuo prodotto e il tuo portale SIMpel. Sarà sufficiente scansionare il codice per essere automaticamente reindirizzati sul portale online che contiene documenti specifici per ciascuna macchina, guide per la risoluzione dei problemi, tabelle per la verifica dei codici di errore e video dimostrativi. Se sei un assistente tecnico, potrai accedere all'area riservata ai tecnici protetta da password per registrare o cercare la documentazione e la cronologia di manutenzione.



Granule Maxi® Pro installazione

(A/B) Ingresso acqua. (C) Scarico. (D) Collegamento detersivo/brillantante. (E) Collegamento elettrico. (F) Porta USB.

Per i dettagli, consultare la pagina precedente.



Cassetta esterna solo per le edizioni Granule Maxi Pro Flow/FreeFlow.

Unità EcoExchanger, scatola sul tetto della macchina: aggiunta opzionale, recupero di calore combinato e riduzione del vapore.

NB: L'unità EcoExchanger deve essere costantemente collegata all'alimentazione di acqua fredda (B). EcoExchanger è disponibile solo per le macchine con opzione acqua fredda (potenza massima 50 A, 29 kW), ma la macchina può essere collegata sul posto sia a un'alimentazione di acqua calda che a una di acqua fredda (A).

* GD Min - misura minima di ingombro.

© Nordisk 2024.01 MAXI-T Ci riserviamo il diritto di correggere eventuali errori di stampa. Ci riserviamo il diritto di modificare design, specifiche ed attrezzatura.

NOR:DISK
CLEAN SOLUTIONS

www.nordiskclean.com