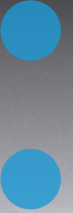




Swedish Innovation, Quality & Design



Pure Performance through Granule Technology™

Granule Combi®



3 Maschinen in 1



NOR:DISK
CLEAN SOLUTIONS

Granule Combi®

Die Granule Combi® beinhaltet die innovative Granule Technology™ und macht das Vorspülen überflüssig.



Zwei Einsatzmöglichkeiten der Granule Combi®

Die Granule Combi® ist in zwei verschiedenen Ausführungen erhältlich, die sich für zwei verschiedene Einsatzbereiche eignen: *All-In-One* (Komplettlösung) und *Dishwashing Support* (Topf- und Behälterspülgerät mit Unterstützung für Geschirrspülen). Beide

Ausführungen verfügen über sorgfältig ausgewähltes Standardzubehör und können zusätzlich auf Ihren Bedarf abgestimmt werden, indem Sie ein oder mehr durchdachte Zubehörteile hinzunehmen.

Hinweis: Die Granule Combi ist ein Durchschubmodell, das in ein Tischsystem integriert werden muss.



17.6 kW
32 A

12.6 kW
25 A

Granule Combi® All-In-One-Ausführung

Granule Combi All-in-One-Ausführung – für einen 50/50-Bedarf an Topfspülen / Geschirrspülen. Erledigt das gesamte Spülen Ihrer Töpfe und Ihres Essgeschirrs in einem Gerät und macht einen zusätzlichen Geschirrspüler unnötig.

Diese Option eignet sich für Betriebe, die bis zu 300 warme Mahlzeiten pro Tag zubereiten und 2-2 1/2 Stunden für das Abspülen benötigen.

Granule Combi® Dishwashing Support-Ausführung

Granule Combi Dishwashing Support Edition – hauptsächlich für das Topf- und Behälterspülen und für den gelegentlichen Spülkorb mit Geschirr. Dies ist die beste Wahl, wenn Sie eine effiziente und vielseitige Topf- und Behälterspüllösung benötigen.

Diese Option eignet sich für Betriebe, die bis zu 1 200 warme Mahlzeiten pro Tag zubereiten, mit Spülbedarf an GN-Behältern und gelegentlich Geschirr-Spülkörbe.

Tischsystem

Granule Combi ist eine Durchschub-Lösung und muss für eine optimale Funktion mit Zu- und Ablauftischen aufgebaut werden.

Entlang der Wand oder Ecke – links, rechts und vorne
Der Aufbau der Granule Combi kann entweder in einer Ecke oder entlang einer Wand angeordnet werden. Das Tischsystem kann entweder links, rechts oder vor der Maschine angeschlossen werden.

Sie benötigen weitere Flächen oder mehr Flexibilität?
Nehmen Sie einen Klapptisch oder einen fahrbaren Abstellwagen für den Spülkorb aus unserer Zubehörpalette hinzu. Siehe nächste Seite.

Nordisk verkauft keine Tischsysteme. Für Empfehlungen und Orientierungshilfen hinsichtlich Tischsystemen für Granule Combi sprechen Sie bitte mit Ihrem zertifizierten Nordisk-Händler.



Die Granule Combi® ist ein Durchschubmodell und macht das Vorspülen überflüssig. Unsere einzigartige Granule Combi vereint die effiziente Granulat Technologie für das Topf- und Behälterspülen mit herkömmlicher Spültechnik für Geschirr und Besteck. Sie deckt somit Ihren

kompletten Bedarf ab. Nutzen Sie die Granule Combi für den gesamten Spülbedarf in kleineren Küchen, oder als leistungsstarke Topfspülmaschine mit Unterstützung für Geschirr und Besteck in mittelgroßen bis Großküchen.



Weniger Chemikalien

Spart durchschnittlich 1,3 Liter pro Tag, also 380 Liter pro Jahr.



Weniger Wasser

Spart durchschnittlich 900 Liter pro Tag, also 270.000 Liter pro Jahr.



Weniger Energie

Spart durchschnittlich 35 kWh pro Tag, was 10.400 kWh pro Jahr entspricht.



Weniger Zeit

Reinigt Ihre Töpfe und Pfannen in 2 Min. 30 Sek. ohne Vorspülen.



Hohes Fassungsvermögen

6+1 GNI/1 oder GNI/2 pro Spülzyklus – bis zu 147 GNI/1 oder GNI/2 pro Stunde (max. Tiefe 65 mm). Bis zu 33 Spülkörbe pro Stunde.



Lebensmittelsicherheit

Sämtliche Spülprogramme entsprechen den Hygienerichtlinien der Norm DIN 10512.



4.0
READY

Zukunftssicher

Die Granule Combi ist bereit für Industrie 4.0, was bedeutet, dass sie mit künftigen Anforderungen und Funktionen kompatibel sein wird.



Benutzerfreundliche Ausführung

Bedienfeld auf Augenhöhe. Große Tasten und deutliche Symbole. Erinnerungen und Meldungen auf dem Display. Automatische Haube. Patentierter Spülkorbsensor und automatische Programmauswahl. USB Port zum Export der HACCP Logdateien.



SIMpel™

QR-Code mit Online-Zugriff auf Anwendervideos, Wartungshistorie und Anleitungen zur Fehlerbehebung.

Mehr Informationen über die Granule Combi®

Sehen Sie sich unseren Youtube-Film an, um zu sehen, wie effizient und vielseitig die Granule Combi®-Serie ist.



Zubehör

Granule Combi® lässt sich zusätzlich auf Ihren speziellen Bedarf abstimmen, indem Sie ein oder mehrere durchdachte Zubehörteile und Einsätze hinzunehmen.



Folgen Sie uns auf YouTube.
Hier erfahren Sie mehr über die
Anwendung des Zubehörs.

Spülkorb ohne Bodengitter

Art.-Nr. 26426

Fassungsvermögen: 6+1 GN 1/1 65 mm oder 3 GN 1/1 bis zu 200 mm + 3 GN 1/1 bis zu 65 mm. Ausgestattet mit kleinen Haken, mit denen sich bis zu 12 kleine Behälter (1/4, 1/6, 1/9) direkt in den Spülkorb laden lassen.

(im Lieferumfang enthalten.)



Gebrauchsmuster.



Spülkorb mit Bodengitter

Art.-Nr. 26140

Für Kunden, die Gastronormbehälter, aber auch eine größere Menge kleinerer Artikel spülen. Das untere Gitter verhindert, dass Griffe usw. durch den Boden des Korbs rutschen.



Spülkorb für Teller und Geschirr

Art.-Nr. 19882

500 x 500 mm



Halter für Schüsseln & Töpfe mit integriertem Halter für Schöpfkellen

Art.-Nr. 13756

Wird in den Standard-Spülkorb (26426 oder 26140) gestellt.
Fassungsvermögen: bis zu 5-6 Schüsseln oder Töpfen. Maximale Länge der Schöpfkellen 500 mm.



Einsatz für Bleche, Gitter, Topfdeckel, Schneidebretter usw.

Art.-Nr. 19992

Wird in den Standard-Spülkorb (26426 oder 26140) gestellt. Fasst 2 GN 2/1 oder 6 Backbleche 600x400 mm mit bis zu 20 mm Rand und 2 GN 1/1 Bleche, bis zu 16 Gitter, bis zu 8 Schneidebretter und GN 1/1 Topfdeckel.



Multiflexibler Einsatz für Kasserollen, kleine Schüsseln, Siebe

Art.-Nr. 20554

Wird in den Standard-Spülkorb (26426 oder 26140) gestellt.
Fassungsvermögen: bis zu 3-4 Kasserollen oder bis zu 4-5 kleine Schüsseln, Siebe usw.



Topf-Spülkorb

Art.-Nr. 21423

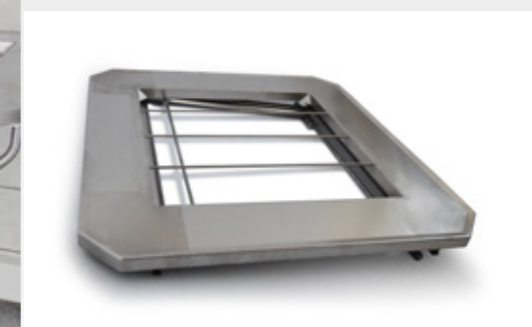
Fasst 2 große Töpfe (200 mm) oder 1 großen Topf (400 mm). Wird anstelle des Standard-Spülkorbs in die Maschine gestellt.



Flexibler Topfhalter

Art.-Nr. 25188

Gummiband mit zwei Haken. Das Gummiband wird um den Topf gelegt und am Spülkorb festgehakt.



Klapptisch

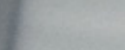
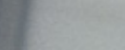
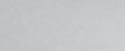
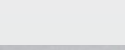
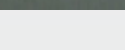
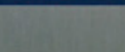
Art.-Nr. 19570

Zur Montage an der Vorderseite oder jeweils seitlich der Maschine.
780 x 780 mm.

Immer SIMpel™



SIMpel™
Scan QR to access



Alle Nor:disk-Lösungen sind mit SIMpel™ ausgestattet – einem QR-Code-System, das Sie zu einer Online-Plattform leitet. Egal, ob Sie Anwender oder Servicetechniker sind, SIMpel™ bietet Ihnen schnellen und einfachen Zugriff auf speziell auf Ihr Produkt zugeschnittenes Material.

Der QR-Code ist die Verbindung zwischen Ihrem Produkt und Ihrem SIMpel-Portal. Scannen Sie einfach den Code, um automatisch zum Online-Portal weitergeleitet zu werden, das maschinenspezifische Dokumente, Anleitungen zur Fehlerbehebung, Informationen zu Fehlercodes und Anleitungsvideos enthält. Als Servicetechniker können Sie den passwortgeschützten Technikerbereich betreten, um sich anzumelden oder Dokumentationen und Wartungshistorie nachzusehen.



Granule Combi® technische Daten

Allgemeines

Design	Hauben-Spülmaschine, Topf- und Behälterspülmaschine mit Unterstützung für Geschirr und Besteck. Durchschubmodell mit drehendem Spülkorb.
Außenmaße (H x B x T)	1693/2339 mm (± 25) x 850 mm x 1002 mm
Ladevolumen	220 Liter (Ø 700 x H 570 mm)
Gewicht (gefüllt / leer)	416 kg / 317 kg
Spültankvolumen	83 Liter
Klarspülwasservolumen	4 Liter (ECO-Programm) 8 Liter (Kurz / Normalprogramm) <i>Um 3600 HUE gemäß NSF/ANSI 3 zu erreichen, sind 8 Liter nötig.</i>
Klarspülwasservolumen (Combi-Modus)	4 Liter / Programm
Granulatmenge	8 Liter
Spülwassertemperatur	65 °C
Klarspülwassertemperatur	85 °C
Schalldruckpegel	< 70 dB (A)

Programme & Fassungsvermögen

Spülprogramme mit / ohne Granulat	ECO: 2 Min. 30 Sek. / 2 Min. 30 Sek.
	Kurz: 3 Min. 40 Sek. / 2 Min. 50 Sek.
	Normal: 5 Min. 40 Sek. / 4 Min. 50 Sek.
Spülprogramme (Combi-Modus)	ECO: 1 Min. 30 Sek.
	Kurz: 2 Min.
	Normal: 2 Min. 30 Sek.
Höchst- / normale Kapazität pro Stunde (normale Kapazität inkl. Arbeit)	147 / 119 GNI/l oder gleichwertiges Spülgut.
Fassungsvermögen pro Programm	6+1 GNI/l oder 1/2 65 mm, oder 3 GNI/l oder 1/2 bis 200 mm Tiefe und 3 GN 1/2 oder 1/2 bis 65 mm Tiefe, oder vergleichbare Topfgrößen.
Höchst- / normale Kapazität Combi-Modus (500 x 500 Geschirrspülkorb)	40 Körbe / 33 Körbe (All-in-One Edition 32A)
	30 Körbe / 26 Körbe (Dishwashing Support Edition 25A)

Stromanschluss

Elektrische Ausführungen	3 - 400-415 V/50 Hz + PE (Warmwasser-Befüllung, 12,6 kW, 25A) (DWS**) 3 - 400-415 V/50 Hz + PE (Kaltwasser-Befüllung, 17,6 kW, 32A) (AIO**) 3 - 230 V/50 Hz + PE (Warmwasser-Befüllung, 12,6 kW, 40A) (DWS**)
Sicherungen (bei max. Leistung 12,6 kW)	25A (400,415V)/40A (230V)
Sicherungen (bei max. Leistung 17,6 kW)	32A (400,415V)
Max. Leistung	12,6 kW (25A) / 17,6 kW (32A)
Spülpumpenmotor	2,6 kW
Spülpumpenmotor (Combi-Modus)	0,7 kW
Klarspülpumpenmotor	0,37 kW
Spültankheizung*	9 kW (25A) 14 kW (32A)
Klarspültankheizung*	9 kW (25A) 14 kW (32A)
Schutzart	IPX5

Wasseranschluss

Härte / Anschluss	Gesamthärte: 3-7 °dH, 5-12 °TH, 53-125 PPM / 3/4" BSP Außengewinde (DN20) <i>Hinweis: Umkehrosmosewasser und destilliertes Wasser dürfen nicht verwendet werden.</i>
Anschluss A	12,6/17,6 kW Maschine: 1-6 bar, 15 l/min, 55-65 °C
Anschluss B	12,6/17,6 kW Maschine: 1-6 bar, 15 l/min, <20 °C
	12,6/17,6 kW mit Dampfreduktion (optional): 3-6 bar, 15 l/min, <20 °C

Abfluss & belüftung

Empfohlene Entlüftungsleistung mit Dampfreduktion	150 m³/h
Empfohlene Entlüftungsleistung ohne Dampfreduktion	400 m³/h
Raumwärmebelastung mit Dampfreduktion (insgesamt/fühlbar/latent)	1,2 kW / 0,4 kW / 0,8 kW
Raumwärmebelastung ohne Dampfreduktion (insgesamt/fühlbar/latent)	1,6 kW / 0,4 kW / 1,2 kW
Ablauf	Rohr ø 32 mm
Abfluss	Kapazitätsanforderung 50 l/Min. Keine Laugenpumpe, Schwerkraftentleerung.
	<i>Maschine nicht direkt über einem Abflusskanal aufstellen.</i>
Spülmittel und Klarspülmittel sind erforderlich	Spül- und Klarspülmittel: 230 VAC-Signal ist im separaten Schaltkasten zugänglich. Höchstbelastung 0,5A.

Tischsystem

Granule Combi® ist eine Durchschub-Lösung und muss für eine optimale Funktion mit Be- und Entladetischen aufgebaut werden. Wenden Sie sich an Ihren Nor:disk Vertriebsmitarbeiter oder Ihren bevorzugten Fachhandelspartner, um weitere Informationen zu erhalten.



Dosiereinheit

Dosiereinheit für Flüssigspülmittel und Klarspüler mit peristaltischer Pumpe und Sensor für Reinigungsmittel ist optional werkseitig erhältlich.



Dampfreduktion

Sorgen Sie für ein angenehmeres Arbeitsumfeld für Ihre Mitarbeiter und weniger Anforderungen an die Belüftung im Umfeld, indem Sie Ihrer Lösung Dampfreduktion hinzufügen. Im Kombimodus beträgt der Zuschlag 20 Sekunden. Sprechen Sie für weitere Informationen über Dampfreduktion für Granule Combi® mit Ihrem Nor:disk Vertriebsmitarbeiter oder ihrem bevorzugten zertifizierten Nor:disk Vertriebspartner.



* Nicht gleichzeitig aktiviert.

** AIO / DWS - Granule Combi® ist als All-in-One Edition (AIO) und als Dishwashing Support-Ausführung (DWS) verfügbar und hat unterschiedliche Anforderungen an Wasser und Strom. Lassen Sie sich von Ihrem Nor:disk Vertriebsmitarbeiter oder Ihrem bevorzugten zertifizierten Nor:disk Vertriebspartner beraten und helfen.

Granule Combi® wird mit einem zwei Meter langen Stromkabel (ohne Stecker) zum Anschluss an den Hauptschalter an der Wand geliefert. Der Hauptschalter ist nicht im Lieferumfang enthalten.

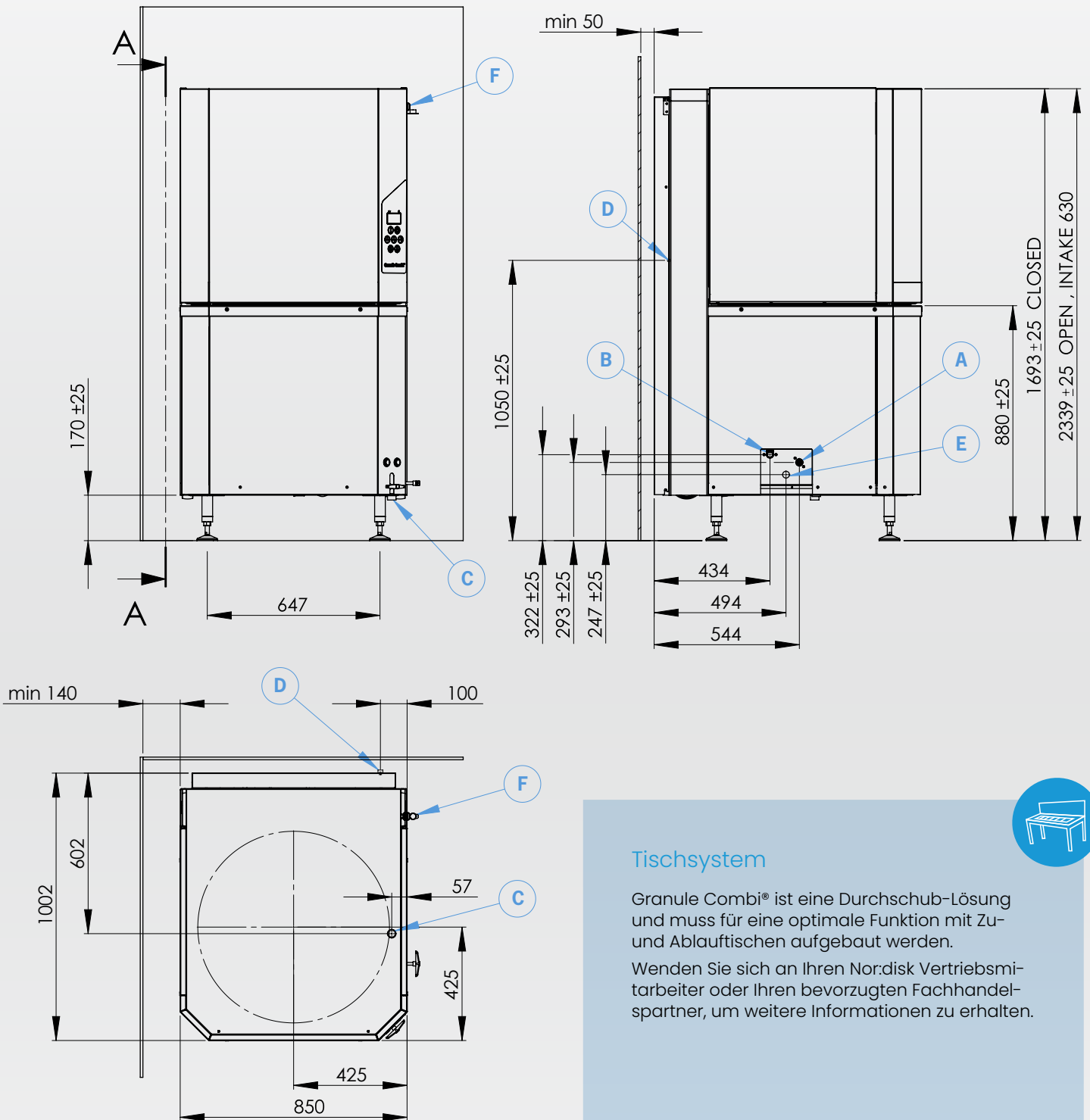


Granule Combi® Installation

(A/B) Wassereinlauf. (C) Abfluss. (D) Spülmittel-/Klarspülmittelanschluss. (E) Elektrischer Anschluss. (F) USB-Port.

Für genauere Angaben siehe vorherige Seite.

(mm)



Tischsystem

Granule Combi® ist eine Durchschub-Lösung und muss für eine optimale Funktion mit Zu- und Abflusstischen aufgebaut werden.

Wenden Sie sich an Ihren Nor:disk Vertriebsmitarbeiter oder Ihren bevorzugten Fachhandelspartner, um weitere Informationen zu erhalten.



NOR:DISK
CLEAN SOLUTIONS

www.nordiskclean.com