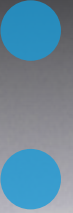




Swedish Innovation, Quality & Design



Pure Performance through Granule Technology™

Granule Combi®



Tre maskiner i en



NOR:DISK
CLEAN SOLUTIONS

Granule Combi®

Granule Combi® bygger på den innovativa tekniken Granule Technology™ som eliminerar behovet av fördisk.



Granule Combi® är en genommatad grovdisklösning med No Pre-Washing™-teknik som även kan diska din findisk. Vår unika Granule Combi-modell kombinerar vår prisbelönta, effektiva Granulatteknik för grovdisk med traditionell diskteknik för porslin

och bestick. Beroende på vilken Edition du väljer kan Granule Combi ta hand om all din fin- och grovdisk (passar i ett mindre kök) eller utgöra en effektiv grovdisklösning med support för findisk (medelstora kök).



Mindre kemikalier

Sparar i genomsnitt 1,3 liter per dag och upp till 380 liter per år.



Mindre vatten

Sparar i genomsnitt 900 liter per dag och upp till 270 000 liter per år.



Mindre energi

Sparar i genomsnitt 35 kWh per dag och upp till 10,400 kWh per år.



Mindre tid

Diskar hygieniskt rent på 2 min. 30 sek utan fördisk.



Hög kapacitet

6+1 GN1/1 eller GN1/2 per program – upp till 147 GN1/1 eller GN1/2 per timme (maxdjup 65 mm) Upp till 33 findiskorgar per timme



Livsmedelssäkerhet

Alla diskprogram följer hygienriktlinjerna i standarden DIN 10512



Framtidssäker

Granule Combi är Industry 4.0. ready och garanterat kompatibel även med framtida features och funktioner.



Användarvänlig

Kontrollpanel i ögonhöjd. Stora knappar och tydliga symboler. Påminnelser och meddelanden i displayen. Automatiserad huvrörelse. Patenterad diskorgssensor och automatiskt programval. USB-port för export av HACCP-loggfiler.



SIMpel™

QR-kod för onlineaccess till bl.a. utbildningsvideos, servicehistorik och felsökningsguider.

Två sätt att använda Granule Combi®

Granule Combi® finns i två Editions, som lämpar sig för två olika användningsområden: *All-In-One* och *Dishwashing Support Edition*. Var och en levereras med utvalda standardtillbehör och kan enkelt anpassas efter behov genom att välja till ett eller flera smarta tillbehör.

Obs! Granule Combi är en genommatad modell som behöver integreras i ett bänksystem.



17.6 kW
32 A

12.6 kW
25 A

Granule Combi® All-In-One Edition

Granule Combi All-in-One Edition diskar både grytor och kastruller, såväl som porslin och bestick. Ta hand om all grovdisk – och vanlig disk – i en och samma maskin och slipp kostnaderna och platskraven med att ha två separata diskmaskiner.

Denna Edition lämpar sig för en verksamhet som lagar upp till 300 varma måltider per dag och disken vanligen tar 2–2,5 timmar.

Granule Combi® Dishwashing Support Edition

Granule Combi Dishwashing Support ger en effektiv och mångsidig lösning som främst tar hand om grovdisk, med även har fördelen att kunna ta hand om findisk vid toppar eller agera findiskmaskin under lågsäsong.

Denna Edition passar verksamheter som lagar upp till 1 200 varma måltider per dag och behöver en pålitlig grovdisklösning med support för findisken.

Bänksystem

Granule Combi är en genommatad modell och bör integreras i ett bänksystem med in- och utmatningsbänkar för att fungera optimalt.

Rakt eller i ett hörn – vänster, höger eller front

Granule Combi kan installeras med bänkar i antingen en rak eller hörnuppställning och bänkarna kan anslutas på både vänster och höger sida, samt på diskmaskinens front.

Behöver du extra arbetsytor eller mer flexibilitet?

Välj till ett fällbart vikbord eller en diskorgsvagn ur vår tillbehörsserie – se nästa sida.

Nor.disk säljer inte bänkar men vi och våra certifierade Nor.disk-återförsäljare guidar och lämnar gärna rekommendationer och riktlinjer gällande bänksystem för Granule Combi. Du kan också ladda ner information från vår hemsida.



Kolla in Granule Combi®

Skanna för en Youtube film som visar Granule Combi®s effektivitet och mångsidighet.



Tillbehör

Skräddarsy din Granule Combi® efter dina behov genom att välja till ett eller flera smarta tillbehör, insatser, hållare eller fler diskorgar.



Följ oss på Youtube för att se hur du laddar och använder våra tillbehör och insatser.

Grovdiskorg utan bottengaller

Art.nr 26426

Kapacitet: 6+1 GN 1/1 65 mm eller 3 GN 1/1 upp till 200 mm + 3 GN 1/1 upp till 65 mm. Försedd med små krokar som gör att upp till tolv små behållare (1/4, 1/6, 1/9) kan laddas direkt i diskorgen.

(Medföljer.)



Grovdiskorg med bottengaller

Art. nr 26140

Vid diskning av Gastronorm-serien blandat med annat diskgoods så som kastruller och pannor. Bottengallret förhindrar handtag och dylikt att falla ner och gå igenom korgens botten.



Diskorg för porslin

Art.nr 19882

500 x 500 mm



Hållare för skålar och kastruller med integrerad slevhållare

Art.nr 13756

För placering inuti standarddiskkorgen (26426/26140). Kapacitet: upp till 5-6 skålar eller kastruller. Maxlängd på slevar: 500 mm.



Insats för brickor, galler, lock, skärbrädor m.m.

Art.nr 19992

För placering inuti standarddiskkorgen (26426/26140). Rymmer 2 GN 2/1 eller 6 bakplåtar 600 x 400 mm med upp till 20 mm kant och 2 plåtar i storlek GN 1/1, upp till 16 galler, upp till 8 skärbrädor och lock i storlek GN 1/1.



Multiflex-hållare för kastruller, små skålar och durkslag

Art.nr 20554

För placering inuti standarddiskkorgen (26426/26140). Kapacitet: upp till 3-4 kastruller eller upp till 4-5 små skålar, durkslag eller liknande.

Grytkorg

Art.nr 21423

Rymmer 2 stora grytor (200 mm) eller 1 stor gryta (400 mm). Placeras i diskmaskinen i stället för standard-diskkorgen.



Flexibel kastrullhållare

Art.nr 25188

Gummiband med två krokar. Gummibandet sätts runt kastrullen och krokas fast i diskkorgen.



Vikbord

Art.nr 19570

Kan monteras på diskmaskinens front eller på vardera sidan. Mått: 780 x 780 mm.

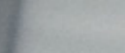
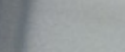
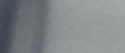
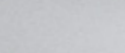
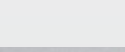
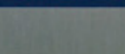


exi®

Alltid SIMpel™



SIMpel™
Scan QR to access



Alla diskmaskiner från Nor:disk förses med SIMpel™ – ett smart QR-kodsystem med en tillhörande onlineplattform. Vare sig du är en slutanvändare eller servicetekniker ger SIMpel™ dig snabb och smidigt åtkomst till relevant och unikt material för just din specifika maskin.

QR-koden är bryggan mellan din maskin och SIMpel-plattformen. Bara skanna koden med din mobilkamera och bli omdirigerad till onlineportalen som listar maskinspecifika dokument, felsökningsguider, felkodslistor, och användarvideos. Som servicetekniker kommer du åt den lösenordsskyddade delen och kan logga eller söka dokumentation, protokoll och servicehistorik.



Granule Combi® tekniska data

Allmänt

Utformning	Grovdiskmaskin av huvtyp med kapacitet att diska porslin och bestick. Genommatad modell med roterande diskorg.
Yttermått (H x B x D)	1693/2339 mm (± 25) x 850 mm x 1 002 mm
Diskvolym	220 liter (Ø 700 x H 570 mm)
Vikt (fyllid/tom)	416 resp. 317 kg
Disktankvolym	83 liter
Sköljvattenvolym	4 liter (ECO-program) resp. 8 liter (kort/normalt program) 8 liter krävs för att uppnå 3 600 HUE i enlighet med NSF/ANSI 3.
Sköljvattenvolym (Combi-läge)	4 liter/program
Granulatvolym	8 liter
Diskvattentemperatur	65 °C
Sköljvattentemperatur	85 °C
Ljudtrycksnivå	< 70 dB (A)

Program och kapacitet

Diskprogram med/utan Granuler	ECO: 2 min, 30 sek / 2 min, 30 sek Kort: 3 min, 40 sek / 2 min, 50 sek Normal: 5 min, 340 sek** / 4 min, 50 sek
Diskprogram (Combi-läge)	ECO: 1 min, 30 sek Kort: 2 min Normal: 2 min, 30 sek
Maximal/normal kapacitet per timme (normal kapacitet inkl. hantering)	147 / 119 GNI/l eller liknande med andra grytor.
Kapacitet per program	6+1 GNI/l eller 1/2 65 mm, alt. 3 GNI/l eller 1/2 upp till 200 mm djupa och 3 GN 1/1 eller 1/2 upp till 65 mm djupa, eller motsvarande i annat diskods.
Maximal/normal kapacitet Combi-läge (500 x 500 mm diskorg)	40 korgar / 33 korgar (All-in-One Edition 32A) 30 korgar / 26 korgar (Dishwashing Support Edition 25A)

Elanslutning

Tillgänglig spänning	3 ~ 400–415 V/50 Hz + PE (varmvatten, 12,6 kW, 25 A) (DWS**) 3 ~ 400–415 V/50 Hz + PE (varmvatten, 17,6 kW, 32 A) (AIO**) 3 ~ 230 V/50 Hz + PE (varmvatten, 12,6 kW, 40 A) (DWS**)
Säkringar (vid max. uteffekt 12,6 kW)	25 A (400 V, 415 V)/40 A (230 V)
Säkringar (vid max. uteffekt 17,6 kW)	32 A (400 V, 415 V)
Max. uteffekt	12,6 kW (25 A) / 17,6 kW (32 A)
Diskpumpsmotor	2,6 kW
Diskpumpsmotor (Combi-läge)	0,7 kW
Sköljpumpsmotor	0,37 kW
Disktankelement*	9 kW (25 A) / 14 kW (32 A)
Sköljtankelement*	9 kW (25 A) / 14 kW (32 A)
Inkapslingsklass	IPX5

Vattenanslutning

Hårdhet / Anslutning	Total hårdhet: 3–7 °dH, 5–12 °TH, 53–125 PPM / ¾" BSP hane (DN20) Obs! Använd inte vatten som är destillerat eller som genomgått omvänd osmos.
Anslutning A	Enhet på 12,6/17,6 kW: 1–6 bar, 15 l/min, 55–65 °C
Anslutning B	Enhet på 12,6/17,6 kW: 1–6 bar, 15 l/min, < 20 °C 12,6/17,6 kW med ångreducering (tillval): 3–6 bar, 15 l/min, < 20 °C

Avlopp och ventilation

Ventilationskapacitet med ångreducering	150 m³/h
Ventilationskapacitet utan ångreducering	400 m³/h
Värmebelastning till rummet med ångreducering (total/sensibel/latent)	1,2 kW / 0,4 kW / 0,8 kW
Värmebelastning till rummet utan ångreducering (total/sensibel/latent)	1,6 kW / 0,4 kW / 1,2 kW
Utloppsrör	Rördiameter 32 mm
Avlopp	Kapacitetskrav 50 l/min. Ej avloppspump – endast självfallsledning. Maskinen får inte placeras rakt över en golvränn.
Diskmedel och torkmedel krävs	Diskmedel och torkmedel: 230 VAC-signal kan fås från en separat dosa. Maxlast totalt 0,5 A.

Bänksystem

Granule Combi® är en genommatad modell som behöver integreras i ett bänksystem med in- och utmatning för att fungera optimalt.

Prata med din Nor:disk-representant eller en certifierad Nor:disk-återförsäljare för mer information.



Doseringsutrustning

Doseringsutrustning för flytande disk och torkmedel med peristaltisk pump och diskmedelssensor är tillgängligt som fabriksmonterat tillval.



Ångreducering

Med tillvalet ångreducering för Granule Combi® får du en drägligare arbetsmiljö för personalen och sänker dessutom ventilationskraven i diskrummet. Adderar 30 sekunder till Kort och Normalt program. För Combi-mode är tillägget 30 sekunder.

Prata med din Nor:disk-säljare eller en certifierad Nor:disk-återförsäljare för mer information om ångreducering för Granule Combi®.



* Ej aktiva samtidigt.

** AIO / DWS: Granule Combi® finns i två versioner – All-in-One Edition (AIO) och Dishwashing Support Edition (DWS) – som har olika krav för vatten och el. Du kan få hjälp och råd av en Nor:disk-säljare eller en certifierad Nor:disk-återförsäljare.

Granule Combi® levereras med en 2 meter lång elkabel (utan kontakt) som ska anslutas till en godkänd huvudströmbrytare. Huvudströmbrytare medföljer inte leveransen.

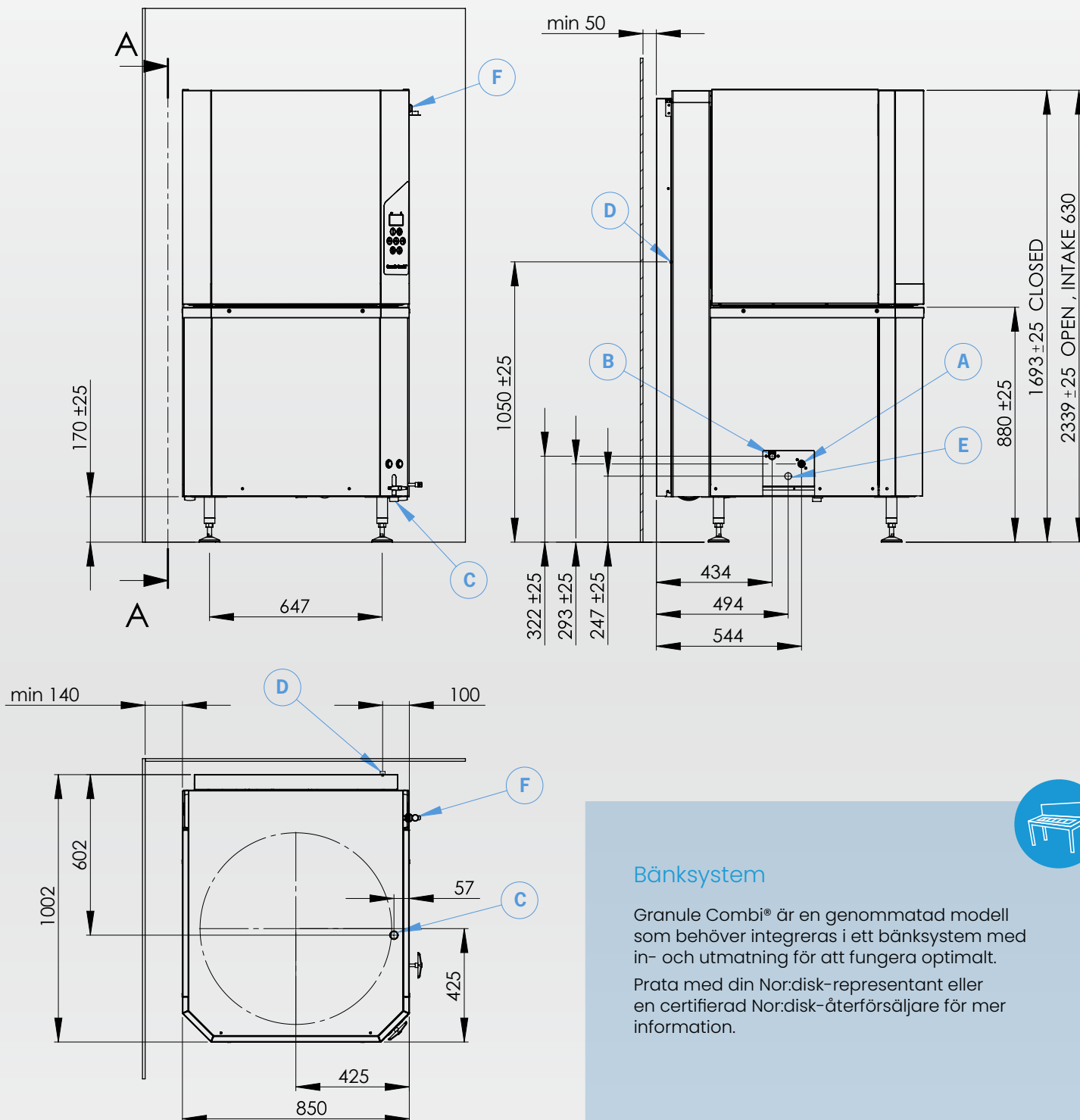


Granule Combi® installation

(A/B) Vattenintag. (C) Avlopp. (D) Anslutning för diskmedel/torkmedel. (E) Elanslutning. (F) USB-port.

Se föregående sida för mer information.

(mm)



Bänksystem

Granule Combi® är en genommatad modell som behöver integreras i ett bänksystem med in- och utmatning för att fungera optimalt.

Prata med din Nor:disk-representant eller en certifierad Nor:disk-återförsäljare för mer information.