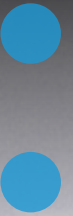




Swedish Innovation, Quality & Design



Pure Performance through Granule Technology™

# Granule Combi®



Trzy urządzenia w jednym



NOR:DISK  
CLEAN SOLUTIONS

# Granule Combi®

Zmywarka Granule Combi® korzysta z innowacyjnego rozwiązania Granule Technology™ i eliminuje konieczność wstępnego zmywania.



Granule Combi® to zmywarka przelotowa wyposażona w technologię No Pre-Washing™ (wykluczającą zmywanie wstępne), która dba o Twoje potrzeby w zakresie zmywania naczyń. Nasz unikalny model Granule Combi łączy nagradzaną i wydajną technologię mycia garnków i patelni za pomocą granulek z tradycyjną metodą zmywania

naczyń i sztućców. Możesz korzystać ze zmywarki Granule Combi dla wszystkich swoich potrzeb związanych ze zmywaniem w mniejszych kuchniach lub też używać jej jako potężnego rozwiązania umożliwiającego zmywanie naczyń i sztućców w dużych kuchniach.



**Mniej środków chemicznych**  
Pozwala oszczędzić średnio 1,3 litra dziennie, co daje nawet 380 litrów rocznie.



**Mniej wody**  
Pozwala oszczędzić średnio 900 litrów dziennie, co daje nawet 270 000 litrów rocznie.



**Mniejsze zużycie energii**  
Pozwala oszczędzić średnio 35 kWh dziennie, co daje nawet 10 400 kWh rocznie.



**Krótszy czas zmywania**  
Zyczy garnki i patelnie w 2 min 30 s bez wstępnego mycia.



**Duża pojemność**  
6 +1 naczyń w rozmiarze GN1/1 lub GN1/2 na cykl zmywania i aż do 1471 naczyń w rozmiarze GN1/1 lub GN1/2 na godzinę (maks. głębokość 65 mm)  
Do 33 koszy naczyń na godzinę.



**Bezpieczeństwo żywności**  
Wszystkie programy zmywania są zgodne z wytycznymi odnoszącymi się do higieny żywności ze standardu DIN 10512.



**Przyszłościowe rozwiązanie**  
Zmywarka Granule Combi jest gotowa do wyzwania przemysłowej aktualizacji 4.0, co oznacza, że będzie kompatybilna z przyszłymi rozwiązaniami technicznymi i funkcjonalnymi.



**Konstrukcja przyjazna dla użytkownika**  
Panel kontrolny umieszczony na wysokości oczu. Duże przyciski i czytelne symbole. Przypomnienia i wiadomości widoczne na wyświetlaczu. Automatyczna osłona. Opatentowany czujnik koszy oraz automatyczny wybór programu. Port USB pozwalający na eksport plików dziennika systemu HACCP.



**SIMpel™**  
Kod QR z dostępem online do filmów szkoleniowych, historia obsługi serwisowej oraz poradniki rozwiązywania problemów.

## Dwa sposoby wykorzystania Granule Combi®

Zmywarka Granule Combi® jest dostępna w dwóch różnych wersjach odpowiednich w dwóch obszarach zastosowania: *All-In-One* oraz *Dishwashing Support*. Każda wersja posiada starannie wybrane standardowe akcesoria i może być dostosowywana do potrzeb użytkownika poprzez dodawanie jednego lub większej liczby inteligentnych rozwiązań.

*Uwaga: Granule Combi to model przelotowy i należy go zintegrować z systemem stołów.*



### Granule Combi® Wersja All-In-One

Wersja All-in-One zmywarki Granule Combi – zapewniającą równowagę w zakresie czyszczenia / zmywania naczyń. W ramach jednego urządzenia zyskujesz możliwość czyszczenia i zmywania naczyń i nie musisz korzystać z oddzielnej zmywarki.

Ta opcja jest odpowiednia dla lokali, które przygotowują do 300 gorących posiłków dziennie i prowadzą zmywanie przez 2–2,5 godziny.

### Stoły

Granule Combi to zmywarka przelotowa, którą należy zainstalować ze stołami na wejściu i wyjściu, aby urządzenie działało w jak najlepszy sposób.

### Konfiguracja prosta lub narożna – po lewej bądź prawej stronie lub z przodu.

Zmywarkę Granule Combi można zainstalować w konfiguracji narożnej lub prostej. Stoły mogą być podłączone z przodu, z lewej lub z prawej strony urządzenia.

### Potrzebujesz dodatkowych powierzchni i elastyczności?

Dodaj składany stół lub stół na kosze do zmywania z naszego zestawu akcesoriów. Zobacz kolejną stronę.

*Stoły nie są sprzedawane przez Nor.disk. Aby uzyskać rekomendacje i wskazówki odnoszące się do stołów do urządzenia Granule Combi należy porozmawiać z certyfikowanym sprzedawcą Nor.disk.*

### Granule Combi® Wersja Dishwashing Support

Wersja Dishwashing Support urządzenia Granule Combi – przeznaczona głównie do zmywania naczyń i okazjonalnie wykorzystująca kosze. Jest to najlepsza opcja dla osób poszukujących skutecznego i wszechstronnego rozwiązania w zakresie zmywania naczyń.

Ta opcja jest odpowiednia dla lokali przygotowujących do 1 200 gorących posiłków dziennie, których potrzeby w dotyczące zmywania skupiają się na pojemnikach GN oraz okazjonalnie również na koszach do zmywania.



### Sprawdź rozwiązanie Granule Combi®

Obejrzyj nasz film na YouTube, aby zobaczyć, jak wydajna i wszechstronna jest zmywarka Granule serii Combi®.



# Akcesoria

Zmywarkę Granule Combi® można dostosować w taki sposób, aby pasowała do unikalnych potrzeb użytkownika poprzez dodanie jednego lub większej liczby inteligentnych akcesoriów oraz wkładek.



Śledź nas w serwisie YouTube, aby dowiedzieć się, w jaki sposób ładować różne akcesoria i jak z nich korzystać.

## Kosz bez dolnej kratki

Artykuł nr 26426

Pojemność: 6 + 1 naczyń w rozmiarze GNI/1 65 mm lub 3 naczynia w rozmiarze GNI/1 do 200 mm + 3 naczynia w rozmiarze GNI/1 do 65 mm. Wyposażony w małe haki, które pozwalają na załadunek do 12 małych pojemników (1/4, 1/6, 1/9) bezpośrednio do kosza.

(Dołączony.)



Zarejestrowany projekt.



## Kosz do zmywarki z dolną siatką

Artykuł nr 26140

Dla klientów, którzy myją przedmioty z serii Gastronorm, ale mają również większą mieszankę innych przedmiotów. Dolna siatka zapobiega prześlizgnięciu się uchwytów itp. przez dno kosza.



## Kosz do zmywarki na talerze oraz inne naczynia stołowe

Artykuł nr 19882

500 × 500 mm



## Pojemnik na miski i garnki ze zintegrowanym uchwytem na chochłę

Artykuł nr 13756

Do umieszczenia w standardowym koszu do zmywarki (26426/26140). Pojemność: do 5-6 misek lub garnków. Maksymalna wysokość chochli wynosi 500 mm.



Wstawka na tace, kratki, pokrywki, deski do krojenia itp.

Artykuł nr 19992

Do umieszczenia w standardowym koszu do zmywarki (26426/26140). Mieści 2 blachy do pieczenia w rozmiarze GN2/1 lub 6 blach do pieczenia o wymiarach 600 × 400 mm i krawędzi o szerokości do 20 mm oraz 2 tace w rozmiarze GNI/1, do 16 kratki, do 8 desek do krojenia oraz pokrywek w rozmiarze GNI/1.



Zarejestrowany projekt.

Uchwyt multiflex na rondle, małe miski i durszlaki

Artykuł nr 20554

Do umieszczenia w standardowym koszu do zmywarki (26426/26140). Pojemność: do 3-4 rondli lub 4-5 małych misek, durszlaków itp.

## Kosz do zmywarki z dolną siatką

Artykuł nr 26140

Dla klientów, którzy myją przedmioty z serii Gastronorm, ale mają również większą mieszankę innych przedmiotów. Dolna siatka zapobiega prześlizgnięciu się uchwytów itp. przez dno kosza.



Zarejestrowany projekt.

Koszyk na garnki

Artykuł nr 21423

Mieści 2 duże garnki (200 mm) lub 1 duży garnek (400 mm). Umieszcza się go w urządzeniu zamiast standardowego kosza do zmywarki.

## Kosz do zmywarki na talerze oraz inne naczynia stołowe

Artykuł nr 19882

500 × 500 mm



Elastyczny uchwyt na garnki

Artykuł nr 25188

Gumowy pasek z dwoma hakami. Gumowy pasek, który można owinąć wokół garnka i zawiesić w koszu.

## Pojemnik na miski i garnki ze zintegrowanym uchwytem na chochłę

Artykuł nr 13756

Do umieszczenia w standardowym koszu do zmywarki (26426/26140). Pojemność: do 5-6 misek lub garnków. Maksymalna wysokość chochli wynosi 500 mm.



Składany stół

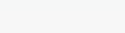
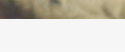
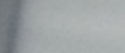
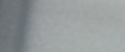
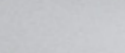
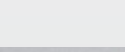
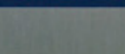
Artykuł nr 19570

Można go zainstalować z przodu lub z boku. 780 × 780 mm.

exi®



SIMpel™  
Scan QR to access



## Zawsze SIMpel™

Wszystkie rozwiązania Nor:disk są wyposażone w rozwiązanie SIMpel™ – inteligentny system kodów QR z dedykowaną platformą internetową. Niezależnie od tego, czy jesteś użytkownikiem końcowym, czy technikiem serwisowym, SIMpel™ zapewnia szybki i łatwy dostęp do unikalnych materiałów dla Twojego konkretnego produktu.

Kod QR jest pomostem między produktem a portalem SIMpel. Wystarczy zeskanować kod, który automatycznie przekieruje Cię do portalu internetowego zawierającego konkretne dokumenty dla urządzenia, przewodniki rozwiązywania problemów, tabele wyszukiwania kodów błędów oraz filmy instruktażowe. Jako technik będziesz mieć możliwość wejścia do chronionego hasłem trybu serwisowego służącego do rejestrowania oraz wyszukiwania dokumentacji i historii konserwacji.



## Granule Combi® dane techniczne

### Ogólne

Projekt	Zmywarka kapturowa pozwalająca na czyszczenie naczyń i sztućców. Model przejściowy z obrotowym koszem.
Wymiary zewnętrzne (wys. x szer. x gł.)	1693/2339 mm (±25) x 850 x 1002 mm
Pojemność załadunku	220 litrów (średnica 700 x 570 mm)
Waga (urządzenie pełne / puste)	416 kg / 317 kg
Pojemność zbiornika myjącego	83 litry
Objętość wody do płukania	4 litry (program ECO), 8 litrów (program Krótki / Normalny) <i>Aby osiągnąć poziom 3 600 HUE zgodnie ze standardem NSF/ANSI 3, wymaganych jest 8 litrów.</i>
Objętość wody do płukania (tryb Combi)	4 litry / program
Objętość granulek	8 litrów
Temperatura wody do mycia	65°C
Temperatura wody do płukania	85°C
Poziom ciśnienia akustycznego	< 70 dB (A)

### Programy i wydajność

Programy mycia z granulami / bez granulek	ECO: 2 min 30 sek. / 2 min 30 sek. Krótki: 3 min 40 sek. / 2 min 50 sek. Normalny: 5 min 40 sek. / 4 min 50 sek.
Programy mycia (tryb Combi)	ECO: 1 min 30 sek. Krótki: 2 min Normalny: 2 min 30 sek.
Maksymalna / normalna wydajność na godzinę (normalna pojemność obejmująca załadunek)	147 / 119 naczyń w rozmiarze GNI/1 lub ekwiwalent tej ilości w innych naczyniach.
Wydajność na program	6+1 naczyń GNI/1 lub 1/2 o głębokości 65 mm, lub 3 naczynia GNI/1 lub 1/2 do głębokości 200 mm i 3 naczynia GNI/1 lub 1/2 do głębokości 65 mm, lub ekwiwalent tej ilości w innych naczyniach.
Maksymalna / normalna wydajność w trybie Combi (kosz do zmywarki o wymiarach 500 x 500 mm)	40 koszy / 33 kosze (wersja All-in-One 32 A) 30 koszy / 26 koszy (wersja Dishwashing Support 25 A)

### Podłączenie prądu

Dopuszczalne napięcie	3 ~ 400-415 V/50 Hz + PE (napełnienie na gorąco, 12,6 kW, 25A) (DWS**) 3 ~ 400-415 V/50 Hz + PE (napełnienie na gorąco, 17,6 kW, 32A) (AIO**) 3 ~ 230 V/50 Hz + PE (napełnienie na gorąco, 12,6 kW, 40A) (DWS**)
Bezpieczniki (przy maksymalnej mocy 12,6 kW)	25A (400, 415V)/40A (230V)
Bezpieczniki (przy maksymalnej mocy 17,6 kW)	32A (400, 415V)
Maksymalna moc wyjściowa	12,6 kW (25A) / 17,6 kW (32A)
Silnik pompy myjącej	2,6 kW
Silnik pompy myjącej (tryb Combi)	0,7 kW
Silnik pompy płuczającej	0,37 kW
Grzałka zbiornika myjącego*	9 kW (25A) / 14 kW (32A)
Grzałka zbiornika płukania*	9 kW (25A) / 14 kW (32A)
Klasa wodoszczelności obudowy	IPX5

### Podłączenie wody

Twardość / Połączenie	Twardość całkowita: Złącze męskie 3-7 °dH, 5-12 °TH, 53-125 PPM / ¼" BSP (DN20) <i>Uwaga: Nie wolno korzystać z wody uzyskanej metodą odwróconej osmozy oraz z wody destylowanej.</i>
Podłączenie A	Jednostka 12,6/17,6 kW: 1-6 bar, 15 l/min, 55-65 °C
Podłączenie B	Jednostka 12,6/17,6 kW: 1-6 bar, 15 l/min, <20 °C 12,6/17,6 kW z redukcją pary (opcjonalnie): 3-6 bar, 15 l/min, <20 °C

### Odpływ i wentylacja

Zalecana wydajność wentylacji ograniczanie parowania włączone	150 m³/h
Zalecana wydajność wentylacji ograniczanie parowania wyłączony	400 m³/h
Obciążenie cieplne emitowane do pomieszczenia z redukcją pary (całkowite/zauważalne/utajone)	1,2 kW / 0,4 kW / 0,8 kW
Obciążenie cieplne emitowane do pomieszczenia bez redukcji pary (całkowite/zauważalne/utajone)	1,6 kW / 0,4 kW / 1,2 kW
Rura odprowadzająca	Średnica rury: 32 mm
Odpływ	Wymagania dotyczące pojemności: 50 l/min. Bez pompy odpływowej, odpływ grawitacyjny. <i>Urządzenia nie można umieszczać bezpośrednio nad przewodem odpływowym.</i>

Wymagany jest detergent i środek płuczający. Sygnał 230 V AC jest dostępny z oddzielnej skrzynki. Maksymalne całkowite obciążenie: 0,5 A.

## Stoły

Granule Combi® to zmywarka przelotowa, którą należy zainstalować wraz ze stołami na wejściu i wyjściu, aby urządzenie działało w jak najlepszy sposób.

Porozmawiaj z przedstawicielem handlowym Nor:disk lub wybranym certyfikowanym partnerem ds. sprzedaży Nor:disk, aby uzyskać więcej informacji.

## Sprzęt dozujący

Dozownik płynnego detergentu i nablyszczacza z pompą perystaltyczną oraz czujnikiem dozowania jest dostępny jako wyposażenie opcjonalne montowane w fabryce.

## Redukcja pary

Zapewnij pracownikom przyjemniejsze środowisko pracy i popraw wymagania dotyczące wentylacji poprzez dodanie rozwiązania pozwalającego na redukcję pary. Wydłuża całkowity czas krótkiego i normalnego programu mycia o 30 sekund. W tryb Combi czas zostaje wydłużony o 20 sekund.

Porozmawiaj z przedstawicielem handlowym Nor:disk lub wybranym, certyfikowanym partnerem ds. sprzedaży Nor:disk, aby uzyskać więcej informacji na temat redukcji pary w urządzeniu Granule Combi®

\* Nie działa równocześnie.

\*\* AIO / DWS – zmywarka Granule Combi® jest dostępna w wersji All-in-One (AIO) oraz Dishwashing Support (DWS) i posiada zróżnicowane wymagania dotyczące wody i prądu. Porozmawiaj z przedstawicielem handlowym Nor:disk lub wybranym, certyfikowanym partnerem ds. sprzedaży Nor:disk, aby uzyskać pomoc i poradę.

Urządzenie Granule Combi® posiada przewód zasilający o długości 2 metrów (bez wtyczki) umożliwiający podłączenie do zatwierdzonego głównego przełącznika. Dostawa towaru nie obejmuje głównego przełącznika.



# Granule Combi® Instalacja

(A/B) Dopływ wody. (C) Odpływ. (D) Podłączenie detergentu / środka suszącego. (E) Podłączenie elektryczne. (F) Port USB.

(mm)

Szczegółowe informacje znajdują się na poprzedniej stronie.

