



Swedish Innovation, Quality & Design



Granule Maxi[®] Pro



Tilpasset høj kapacitet

NOR:DISK
CLEAN SOLUTIONS

Granule Maxi® Pro

Granule Maxi® Pro indeholder den innovative Granule Technology™ og fjerner behovet for forvask.



Granule Maxi® Pro er en No Pre-Washing™ grovpvaskemaskine med frontindføring, som passer til mellemstore og store køkkener. Håndteringen af køkkengrej er særdeles vigtig for arbejdsflowet, og Granule Maxi har den høje kapacitet, der sørger

for at gøre gryderne hurtigt klar til brug igen. For at få mest muligt ud af fordelene kan Granule Maxi tilpasses med den rigtige kombination af tilbehør. Brug Granule Maxi som en enkeltstående løsning eller som et system med mobile kassetter og vogne.



Færre kemikalier

Sparer i gennemsnit 2,6 liter om dagen, hvilket giver op til 780 liter om året.



Mindre vand

Sparer i gennemsnit 1 820 liter om dagen, hvilket giver op til 540 000 liter om året.



Mindre energi

Sparer i gennemsnit 66 kWh om dagen, hvilket giver op til 19 800 kWh om året. Tilføj EcoExchanger™ for at spare endnu mere.



Mindre tid

Gør dine gryder og pander rene på 2 min. 40 sek* uden forvask.



Høj kapacitet

Op til 12 GN 1/1 eller 6 GN 2/1 pr. cyklus – op til 264 GN 1/1 eller 132 GN 2/1 eller 264 GN 1/2 pr. time.



Fødevarerikkerhed

Alle vaskeprogrammerne overholder de hygiejniske retningslinjer i DIN 10512 standarden.



Fremtidssikret

Granule Maxi er klar til Industri 4.0, hvilket betyder, at den vil være kompatibel med fremtidige funktioner og egenskaber.



Brugervenligt design

Betjeningspanel i øjenhøjde. Store knapper og tydelige symboler. Påmindelser og meddelelser på displayet. Flere niveauer og gribevenligt håndgreb. Røde og grønne indikatorlamper. USB-port til eksport af HACCP-logfiler.



SIMpel™

QR-kode med onlineadgang til instruktionsvideoer, servicehistorik og fejlfindingsvejledninger.

Fås i tre udgaver

Granule Maxi® Pro fås i tre forskellige udgaver: *Compact*, *Flow* og *FreeFlow*. Hver udgave leveres med omhyggeligt udvalgt standardtilbehør og kan tilpasses dine behov yderligere ved at tilkøbe ekstra tilbehør.



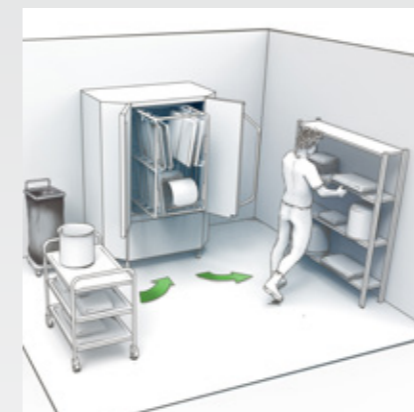
Granule Maxi® Pro – Compact Edition

Art. nr. 20721

Granule Maxi® Pro Compact Edition er en enkeltstående version, der bruger en glidende Pro-kassette.

Pro-kassetten giver mulighed for placering i tre niveauer. Tilføj lidt tilbehør til placering af en lang række andre køkkenredskaber, gryder og pander i mange forskellige størrelser.

Kapacitet inkl. håndtering/h: 168 GN 1/1



Granule Maxi® Pro – Compact Edition

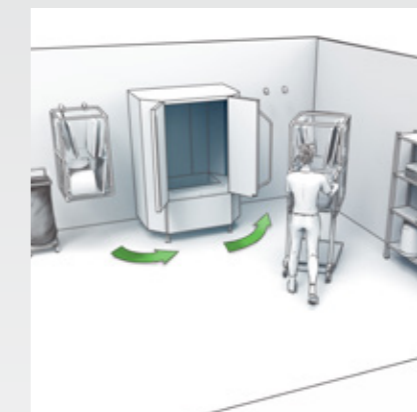
Granule Maxi® Pro – Flow Edition

Art. nr. 20722

Granule Maxi® Pro Flow Edition giver dig fleksibilitet og gør opsætningen mere ergonomisk og sikker med to kassetter, en vogn og kroge til ophængning af kassetterne, så væggen beskyttes.

Vognen bruges til at skifte kassetter og kan også bruges til at samle og transportere opvask rundt i vaskerummet eller køkkenet.

Kapacitet inkl. håndtering/h: 204 GN 1/1



Granule Maxi® Pro – Flow Edition

Granule Maxi® Pro – Freeflow Edition

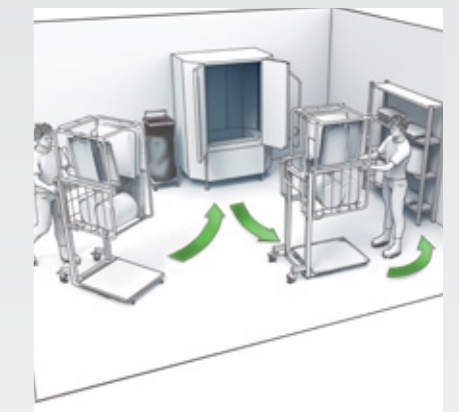
Art. nr. 20723

Granule Maxi® Pro FreeFlow Edition giver maksimal fleksibilitet, det bedst mulige flow og den højeste kapacitet med to vogne og to kassetter.

Opsætningen giver mulighed for og tømning/fyldning af én kassette, mens den anden vaskes.

Øger tempoet, flowet og fleksibilitet i hele opvaskeområdet.

Kapacitet inkl. håndtering/h: 228 GN 1/1



Granule Maxi® Pro – FreeFlow Edition

Tjek Granule Maxi® Pro ud

Denne Youtube-film viser, hvor effektiv og alsidig Granule Maxi® Pro-serien er.



Tilbehør

Granule Maxi® Pro udgaverne kan tilpasses yderligere, så den passer til netop dine særlige behov ved at tilkøbe ekstra tilbehør og indsats.



Følg os på YouTube for at se, hvordan den fyldes, og hvordan du kan bruge det forskellige tilbehør.

Pro-kassette til alle udgaver af Granule Maxi Pro

Art nr. 29361

Til opvask af 12 GN 1/1 kantiner op til 65 mm eller 8 GN 1/1 op til 200 mm, 6 GN 2/1 op til 65 mm eller 4 GN 2/1 op til 200 mm.

12 GN 1/2 op til 200 mm med 2 indelere (19313) eller 4 GN 1/2 op til 200 mm uden indelere.

(Inkluderet i alle Granule Maxi Pro Editions.)



Flex-kassette, ekstraudstyr til Compact Edition

Art nr. 24910

Kassette med en foldbar midterskinne, der gør det muligt at læsse større genstande. Maks. læssebredde mellem midterskinnerne er 474 mm.

Til opvask af kantiner op til 200 mm dybde: 8 GN 1/1, eller 4 GN 2/1, eller 16 GN 1/2 (ved brug af 4 indelere i kassetten).

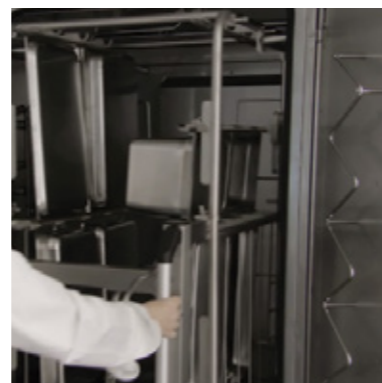


Kassettevogn

Art. nr. 22845

Til brug af multikassette.

(Følger med Granule Maxi Pro Flow og FreeFlow Editions)



Drypbakke til kassettevogn

Art. nr. 14565

Forhindrer, at mad og vand ender på gulvet.

(Følger med Granule Maxi Pro Flow og FreeFlow Editions)

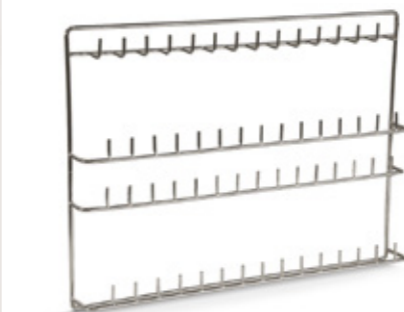
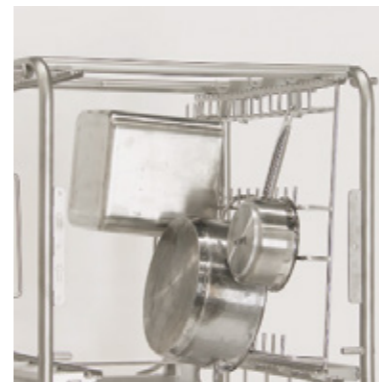


Inddelere til GN-kantiner, størrelse GN 1/9-2/3

Art. nr. 19313

Til placering af GN-kantiner 1/2, 1/3, 1/6, 1/9 og 2/3. Kapacitet: 4 x 1/2 GN eller 8 1/4 GN. En anden mulighed er 2 x 2/3 GN og 2 x 1/3 GN eller 4 x 1/6 GN eller 6 x 1/9 GN.

(Følger med i alle Granule Maxi Pro Editions.)



Gryde- og kasserolleholder

Art. nr. 10972

Kapacitet: 3-5 gryder/kasseroller med håndtag eller øregreb til ophængning på krogene.



Holder til køkkenredskaber

Art. nr. 10362

Til øseskeer, piskeris m.m. (op til 500 mm).



Låg- og bakkeholder

Art. nr. 10950

Kapacitet: op til 9 stk. flade bakker og låg i separate 1/1GN.



Holder til små GN-pander

Art. nr. 25549

Kapacitet: op til 6 1/3 GN eller 12 1/6 GN eller 18 1/9 GN.

Holder til mindre skåle og gryder

Art. nr. 10004

Kapacitet: op til 3-5 gryder eller skåle.



Indsats til bageplader

Art. nr. 22017

Kapacitet: 8 x 600 x 400 mm bageplader, maks. 20 mm kant.



Netkurv med låg

Art. nr. 21477

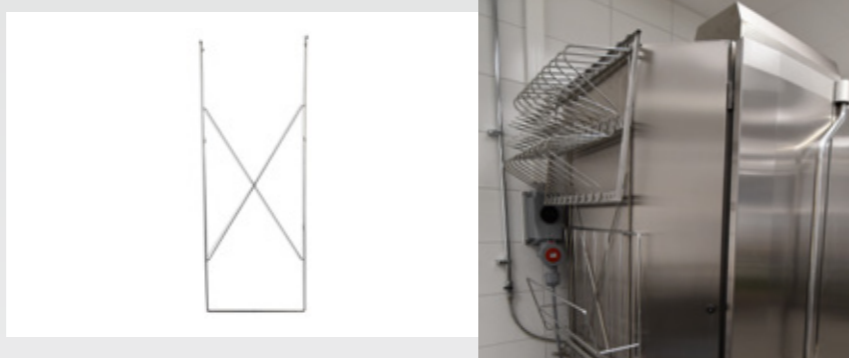
Til øser, piskeris m.m. op til 500 mm i længden.



Holder til opbevaring af tilbehør

Art. nr. 10595

Til store indsats og tilbehør, som ikke er i brug. Hænger på begge sider af maskinen.



Granule Maxi® Pro tekniske data

Generelt

Design	Compact Edition / Flow Edition / FreeFlow Edition
Udvendige dimensioner (H x B x D)	2 039 mm x 1 452/1 842 mm x 1 075/1 682 mm
Last, volumen	450 liter (B 540 x H 1 060 x D 680 mm)
Vægt (fyldt / tom)	666 kg / 485 kg
Opvaskebeholder, volumen	165 liter
Skyllevand, volumen	7 liter (ØKO-program) 14 liter (kort/normalt program)
	<i>Der kræves 14 liter for at opnå 3.600 HUE i henhold til NSF/ANSI 3.</i>
Granulat, volumen	16 liter
Opvaskevand, temperatur	65 °C
Skyllevand, temperatur	85 °C
Støjniveau lydtryk	< 70 dB (A)

Programmer og kapacitet

Opvaskeprogrammer med granulat	ØKO: 2 min. 40 sek.
	Kort: 4 min. 50 sek.
	Normal: 6 min. 50 sek.
Opvaskeprogrammer uden granulat	ØKO: 2 min. 40 sek.
	Kort: 3 min. 40 sek.
	Normal: 5 min. 40 sek.
Maks./normal kapacitet pr. time (normal kapacitet inkl. håndtering)	264/168 (Compact) / 264/204 (Flow) / 264/228 (FreeFlow) GN 1/1
Kapacitet pr. program	12 GN 1/1 op til 65 mm dybde eller 8 GN 1/1 op til 200 mm 6 GN 2/1 op til 65 mm dybde eller 4 GN 2/1 op til 200 mm

Elektrisk tilslutning

Spænding**	3~ 400 V/50 eller 60 Hz + PE / 3~ 415 V/50 Hz + PE / 3~ 230 V/50 eller 60 Hz + PE
Sikringer (ved en maksimal udgangseffekt på 21 kW)	40A (400V, 415V) / 63A (230V)
Sikringer (ved en maksimal udgangseffekt på 29 kW)	50A (400V, 415V)
Maksimal udgangseffekt, varm påfyldning	21 kW
Maksimal udgangseffekt, kold påfyldning	29 kW
Vaskepumpemotor	2 x 2,2 kW
Skyllepumpemotor	0,37 kW
Opvaskebeholderelement*	16 kW (24 kW ved en maksimal udgangseffekt på 29 kW)
Skyllebeholderelement*	16 kW (24 kW ved en maksimal udgangseffekt på 29 kW)
Beskyttelsesgrad	IPX5

Vandtilslutning

Hårdhed / Tilslutning	Total hårdhed: 3-7 °dH, 5-12 °TH, 53-125 PPM / ¼" BSP han (DN20)
	<i>Bemærk: Der må ikke anvendes omvendt osmosevand eller destilleret vand.</i>
Tilslutning A	21 kW enhed: 1-6 bar, 25 l/min, 55-65 °C (varm påfyldning) 29 kW enhed: 1-6 bar, 25 l/min, 5-65 °C (kold påfyldning, ekstraudstyr)
Tilslutning B	21/29 kW enhed: 3-6 bar, 15 l/min, < 20 °C 29 kW med Eco Exchanger (ekstraudstyr): 1-6 bar, 15 l/min, < 20 °C

Afløb og ventilation

Anbefalet ventilationskapacitet med dampreduktion	300 m³/h
Anbefalet ventilationskapacitet uden dampreduktion	900 m³/h
Anbefalet ventilationskapacitet med Eco-Exchanger®	150 m³/h
Varme udstrålet til rum med dampreduktion (total/mærkbar/latent)	2,7 kW / 1,0 kW / 1,7 kW
Varme udstrålet til rum uden dampreduktion (total/mærkbar/latent)	4,9 kW / 1,0 kW / 3,9 kW
Varme udstrålet til rum med EcoExchanger® (total/mærkbar/latent)	2,0 kW / 1,0 kW / 1,1 kW
Afløbslange	Rør Ø 32 mm
Afløb	Kapacitetskrav 50 l/min. Ingen afløbspumpe, gravitets afløb. <i>Maskinen må ikke placeres direkte over et afløb.</i>
Vaske- og tørremiddel kræves	Vaske- og tørremiddel: 230 VAC-signal fås fra en særskilt dåse. Maks. belastning total 0,5A.

Dampreduktion eller EcoExchanger®?

Granule Maxi® Pro er som standard udstyret med *dampreduktion*, som giver et mere behageligt arbejdsmiljø for personalet, samtidig med at det mindsker ventilationskravene i grovopvaskeområdet. Føjer 60 sekunder til varigheden af den korte og den normale vaskecyklus.

EcoExchanger® er ekstraudstyr, som kombinerer dampreduktion og varmegenvinding. Forbedrer arbejdsmiljøet og sparer op til 33 % af energien til opvarmning af skylletanken. Føjer 120 sekunder til varigheden af vaskecyklussen, afhængigt af programmet.

Tal med din Nor:disk salgsrepræsentant eller din foretrukne, certificerede Nor:disk salgspartner for mer information.

Doseringsudstyr

Doseringsdispenser til flydende vaskemiddel og skyllemiddel med peristaltisk pumpe og doseringssensor til vaskemiddel er ekstraudstyr, der kan monteres på fabrikken.

Marinevariant

Installation af Granule Maxi® i en offshore-drift? Sørg for stabil drift og sikker brug med Marine-indstillingen:

- to niveausensorer i opvaskebeholderen
- fødder til fastboltning i gulvet for at undgå skridning eller væltning
- dørstopper for at undgå svingende døre

Tal med din Nor:disk salgsrepræsentant eller din foretrukne, certificerede Nor:disk salgspartner om marinevarianten.

Altid SIMpel™

Alle Nor:disk-løsninger er udstyret med SIMpel™ – et smart QR-kodesystem med en særlig online platform. Uanset om du er slutbruger eller servicetekniker, giver SIMpel™ dig hurtig og nem adgang til det unikke materiale for det specifikke produkt.

QR-koden er porten mellem dit produkt og din SIMpel-portal. Hvis du blot scanner koden, bliver du automatisk sendt videre til onlineportalen, der indeholder maskinspecifikke dokumenter, fejlfindingsvejledninger, fejlkodetabeller og instruktionsvideoer. Som servicetekniker kan du gå ind i det adgangskodebeskyttede område for teknikere for at registrere eller søge i dokumentations- og vedligeholdelseshistorikken.



* Er ikke i funktion samtidigt.

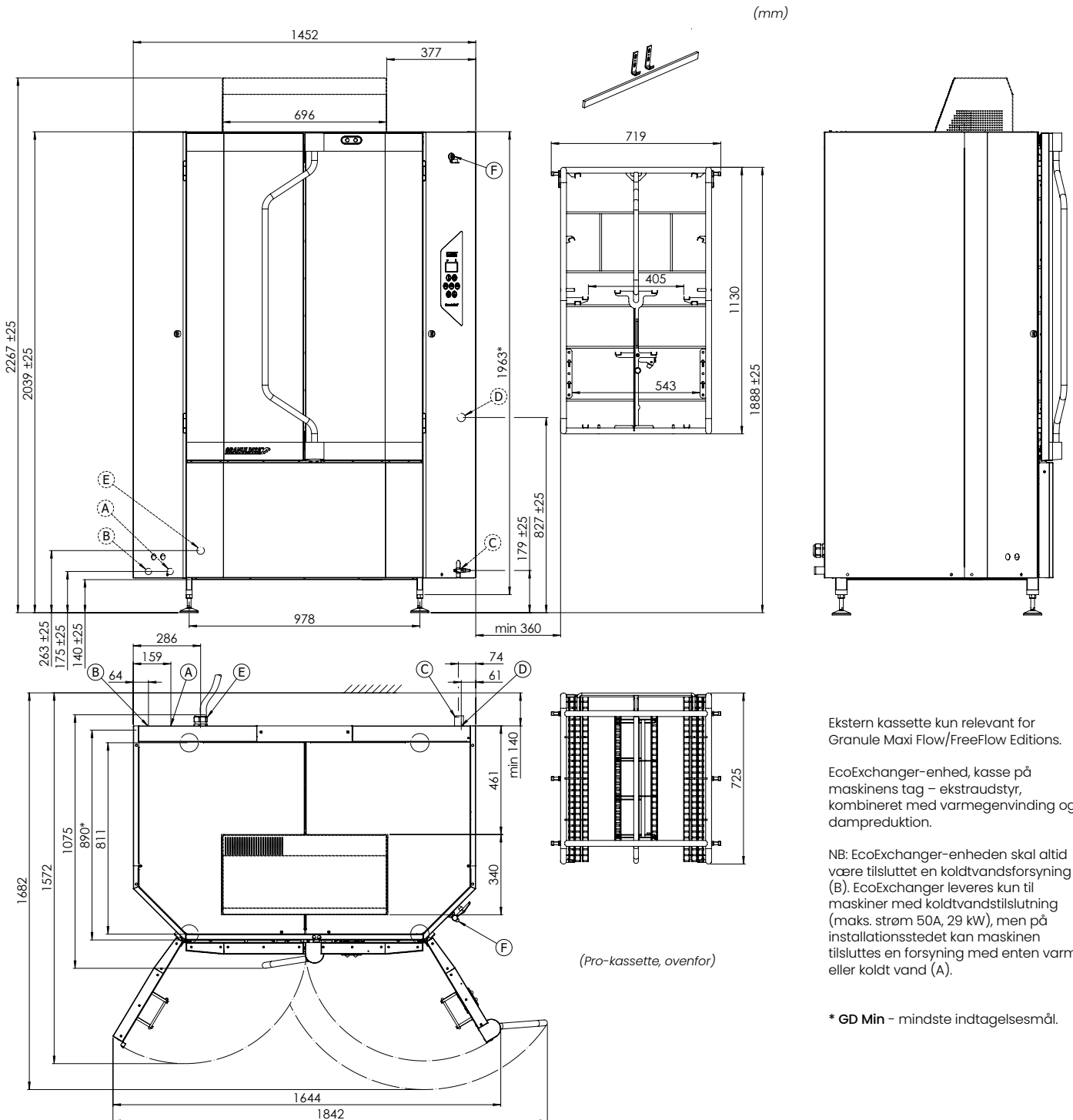
** Vedrørende alle tilgængelige spændingsmuligheder bedes du rådføre dig med din salgsrepræsentant eller en gyldig prisliste.

Granule Maxi® Pro leveres med et 2 meter langt strømkabel (uden stik) for tilslutning til en godkendt strømkontakt. Strømkontakten medfølger ikke i leveringen.

Granule Maxi® Pro installation

(A/B) Vandindtag. (C) Afløb. (D) Vaskemiddel/tørremiddeltilslutning. (E) Elektrisk tilslutning. (F) USB-port.

Se forrige side for detaljer.



Ekstern kassette kun relevant for Granule Maxi Flow/FreeFlow Editions.

EcoExchanger-enhed, kasse på maskinens tag – ekstraudstyr, kombineret med varmegenvinding og dampreduktion.

NB: EcoExchanger-enheden skal altid være tilsluttet en koldt vandforsyning (B). EcoExchanger leveres kun til maskiner med koldt vandtilslutning (maks. strøm 50A, 29 kW), men på installationsstedet kan maskinen tilsluttes en forsyning med enten varmt eller koldt vand (A).

* GD Min - mindste indtagelsesmål.